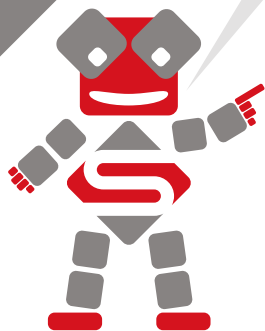


TANTRIS

Triticale d'hiver

Zone
de culture

Spécial
éleveurs



Un triticale **rustique**, idéal
en **association fourragère**

- ◆ Idéal en association fourragère
- ◆ Rustique et résistant au froid
- ◆ Très résistant à la verse
- ◆ Peu aristé pour faciliter l'ingestion en ensilage



SEM-PARTNERS
Semences - Conseils - Services

TANTRIS

Triticale d'hiver



RENDEMENT*

Résultats

Essais réseau SEM-PARTNERS
Récoltes 2014-2015 - 10 lieux

RENDEMENT

103,0%

en % des témoins

Remarque :

Très polyvalent pour une production en grain ou en association fourragère avec des protéagineux ou pour la méthanisation

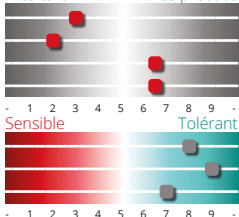
Qualité

PS	7
Protéines	7
Facilité de battage	-
Viscosité	faible à moyenne

AGRONOMIE*

Précocité

Très tardif Très précoce

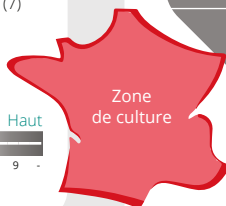


Alternativité
Montaison
Epiaison
Maturité

Tallage : -
Fertilité : -
PMG : élevé (7)



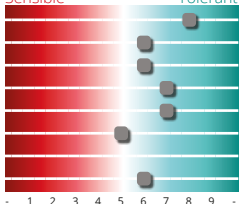
Froid
Verse
Germination sur pied



MALADIES*

Profil

Sensible Tolérant



Oïdium
Rouille jaune
Rouille brune
Septoriose
Rhynchosporiose
Fusariose
DON
Piétin-verse



- ◆ Idéal en association fourragère
- ◆ Rustique et résistant au froid
- ◆ Très résistant à la verse
- ◆ Peu aristé pour faciliter l'ingestion en ensilage

Sources chiffrées :
CTPS / ARVALIS - * données obtenteur / partenaires
Les renseignements agronomiques et technologiques fournis dans ce document peuvent être sujets à variation d'une année à l'autre en fonction des régions et des conditions agroclimatiques.



SEM-PARTNERS
Semences - Conseils - Services
Centre de Bois Henry 78580 MAULLE
www.sem-partners.com

