

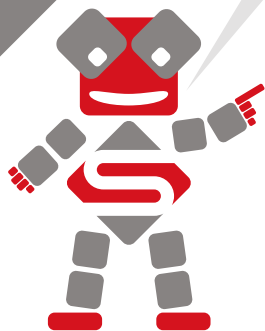
AXUM

Blé tendre d'hiver

BAF



Le blé BAF hyper productif



- ◆ Le BAF hyperproductif
- ◆ Précocité et adapté à toutes les régions productrices de blé de force
- ◆ Bon profil maladies



SEM-PARTNERS
Semences - Conseils - Services

AXUM

Blé tendre d'hiver

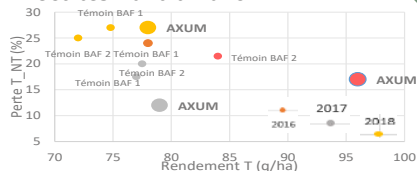
BAF



RENDEMENT*

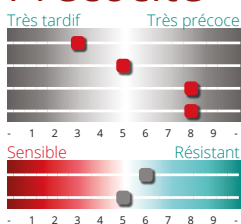
Résultats essais

Arvalis : Filière qualité Sud-Ouest récoltes 2016 à 2018



AGRONOMIE*

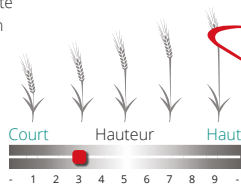
Précocité



Tallage : assez élevé (7)
Fertilité : -
PMG : faible (4)

Alternativité
Moutaison
Épailson
Maturité

Froid
Verse

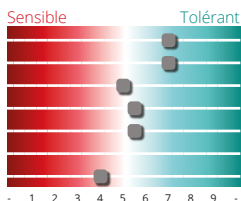


Qualité

PS	9
Protéines	8 (bd : 4,1)
Protéines - GPD	8
Classe qualité	BAF
Avis ANMF	-
W	255-360 à 14% de protéines
P/L	0,4-0,8 à 14% de protéines

MALADIES*

Profil



Tolérant Chlortoluron

- ◆ Le BAF hyperproductif
- ◆ Précoce et adapté à toutes les régions productrices de blé de force
- ◆ Bon profil maladies

Sources chiffrées :
CTPS / ARVALIS - * données obtenues / partenaires
Les renseignements agronomiques et technologiques fournis dans ce document peuvent être sujets à variation d'une année à l'autre en fonction des régions et des conditions agroclimatiques.



SEM-PARTNERS
Semences - Conseils - Services
Centre de Bois Henry 78580 MAULE
www.sem-partners.com

