

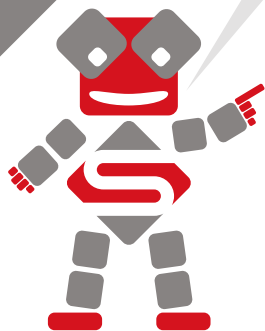
# CHEVALIER

Blé tendre d'hiver

**BPS**

Zone  
de culture

Un blé BPS  
**résistant à la fusariose**



- ◆ Excellente qualité BPS
- ◆ Convient aux semis précoces
- ◆ Résistant aux maladies et à la fusariose



**SEM-PARTNERS**  
Semences - Conseils - Services

# CHEVALIER

## Blé tendre d'hiver

**BPS**



### RENDEMENT\*

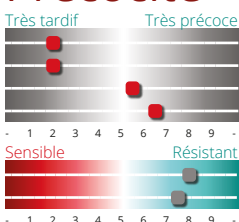
#### Résultats essais

SEM-PARTNERS  
En % de la moyenne des essais

RENDEMENT  
**103,3%**

### AGRONOMIE\*

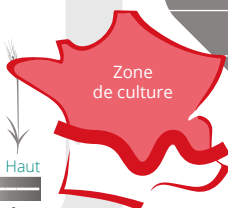
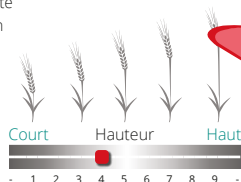
#### Précocité



Alternativité  
Montaison  
Epiaison  
Maturité

Froid  
Verse

Tallage : moyen (5)  
Fertilité : -  
PMG : faible (4)

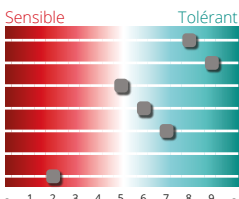


### Qualité

PS	7
Protéines	teneur régulièrement bonne
Protéines - GPD	4
Classe qualité	BPS
Avis ANMF	-
W	220-255 à 11% de protéines
P/L	0,7-1,6 à 11% de protéines

### MALADIES\*

#### Profil



Oidium  
Rouille jaune  
Rouille brune  
Septoriose  
Fusariose  
DON  
Piétin-verse



Tolérant Chlortoluron

- ◆ Excellente qualité BPS
- ◆ Convient aux semis précoces
- ◆ Résistant aux maladies et à la fusariose

Sources chiffrées :  
CTPS / ARVALIS - \* données obtenture / partenaires  
Les renseignements agronomiques et technologiques fournis dans ce document peuvent être sujets à variation d'une année à l'autre en fonction des régions et des conditions agroclimatiques.



**SEM-PARTNERS**  
Semences - Conseils - Services  
Centre de Bois Henry 78580 MAULE  
[www.sem-partners.com](http://www.sem-partners.com)

