

COMPOSÉE

CW 99 OL

Carthame

Hyper-résistant
aux conditions sèches

- ◆ Rupture efficace des rotations céréalières
- ◆ Excellente alternative au tournesol en interculture : 0 de végétation plus faible
- ◆ Fort effet restructurant sur le sol
- ◆ Bien adapté aux semis précoces
- ◆ Espèce gélive et facile à détruire (-3°C)



SEM-PARTNERS
Semences - Conseils - Services

CW 99 OL

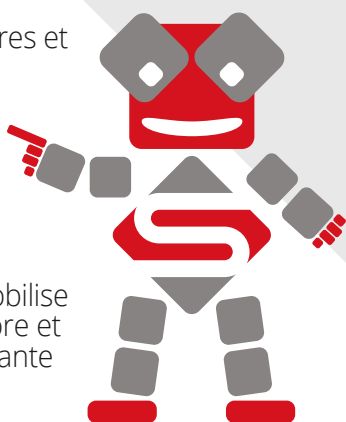
Carthame

USAGES

COUVERTS
MÉTHANISATION

CARACTÉRISTIQUES

- ◆ Résistant aux fortes températures et au stress hydrique
- ◆ Peut se semer plus tardivement que les autres composées : semis possible jusqu'à fin août en zone centre et nord, fin septembre en zone sud
- ◆ Piège les reliquats azotés et mobilise les réserves du sol en phosphore et en potasse pour la culture suivante
- ◆ Plante mellifère



CONSEILS DE CULTURE

Cultures bénéficiant du couvert : Famille de plantes peu présente dans la rotation. Possible devant toute culture autre qu'un tournesol

Facilité d'implantation : ++

Date de semis : Dès la récolte jusqu'à fin août en zone centre et en zone nord, fin septembre en zone sud

Profondeur de semis & PMG : 2/3 cm - Environ 50 g

Dose de semis en pur & peuplement recherché :

+/- 15 kg/ha
+/- 30 grains/m²



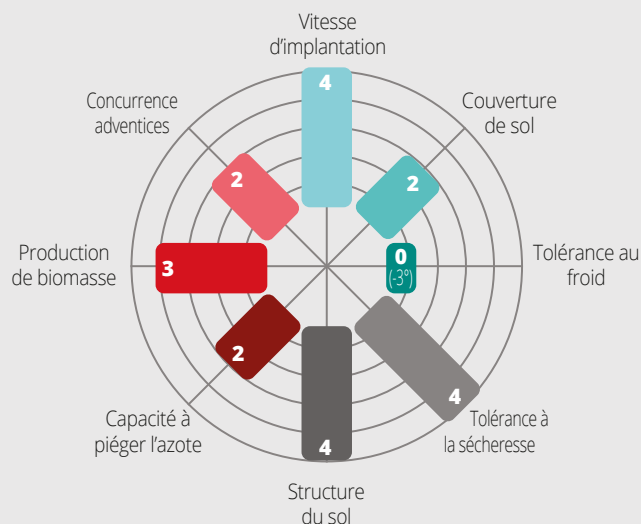
Technique de semis	Sous la barre de coupe	Semis direct	TCS	Labour
Adaptation	-	++	+++	+



Mode de destruction	Gel	Broyeur, rouleau hacheur	Rouleau sur gel	Déchaumeur	Charrue / labour	Glyphosate	Glyphosate + 2,4D
Efficacité	++ (-1 à -3°C)	+	++	+	++	+/-	++

⚠ Avant d'implanter un couvert végétal, renseignez-vous sur la réglementation en vigueur dans votre région (directive nitrate), en particulier à propos du choix des espèces et des dates et modes de destruction.

Sources chiffrées :
CTPS / ARVALIS - * données obteneur / partenaires - Les renseignements agronomiques et technologiques fournis dans ce document peuvent être sujets à variation d'une année à l'autre en fonction des régions et des conditions agroclimatiques.



AGRONOMIE

ESPÈCE

Carthame

FAMILLE

Composée

CYCLE

Court (± 3 mois)

Port de plante & hauteur de végétation

Dressé

Système racinaire

Pivotant

Facilité d'intégration en association

Excellente



SEM-PARTNERS
Semences - Conseils - Services
Centre de Bois Henry 78580 MAULE
www.sem-partners.com