

EMILIO

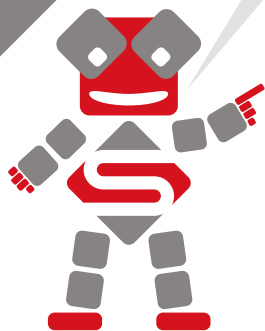
Blé tendre d'hiver

BAF

Zone
de culture



VRM - BIO
ANMF



Un blé productif
en grain et en paille

- ◆ Productif en grain & en paille
- ◆ Excellente qualité de grain (PS & protéines)
- ◆ Tolérant au froid, à la verse et aux maladies



SEM-PARTNERS
Semences - Conseils - Services



EMILIO

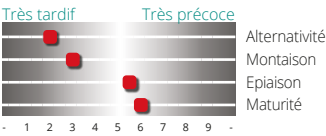
Blé tendre d'hiver

BAF

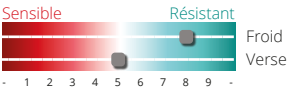


AGRONOMIE*

Précocité

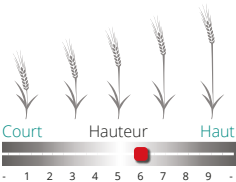


Froid / verse



Tallage : élevé (7,5)
Fertilité : -
PMG : moyen (5)

Hauteur

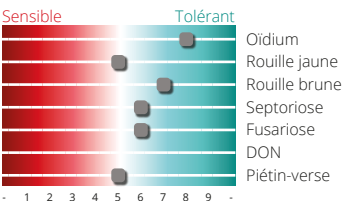


Qualité

PS	9
Protéines	9
Protéines - GPD	8
Classe qualité	BAF
Avis ANMF	VRM BIO
W	250-400
P/L	0,8-1,2

MALADIES*

Profil



Tolérant Chlortoluron

- ◆ Productif en grain & en paille
- ◆ Excellente qualité de grain (PS & protéines)
- ◆ Tolérant au froid, à la verse et aux maladies



Sources chiffrées :
CTPS / ARVALIS - * données obtenteur / partenaires
Les renseignements agronomiques et technologiques fournis dans ce document peuvent être sujets à variation d'une année à l'autre en fonction des régions et des conditions agroclimatiques.



SEM-PARTNERS
Semences - Conseils - Services
Centre de Bois Henry 78580 MAULE
www.sem-partners.com