

# HANSEL

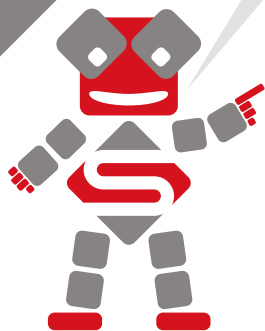
Blé tendre d'hiver

BB

Zone  
de culture



VRM BB  
VRM BB BIO  
ANMF



Un blé **biscuitier** de  
qualité et **productif**

- ◆ ½ Précocité (6,5 – type RUBISKO)
- ◆ Bonne productivité
- ◆ Excellent comportement aux maladies du feuillage et de l'épi
- ◆ Très bonne qualité biscuitière
- ◆ Très bon PS



SEM-PARTNERS  
Semences - Conseils - Services



# HANSEL

## Blé tendre d'hiver

**BB**



**VRM BB BIO**  
ANMF



RENDEMENT\*

### Résultats CTPS

Zone Sud - récoltes 2018 & 2019

TRAITÉ

**97,5%**

NON TRAITÉ

**110,9%**

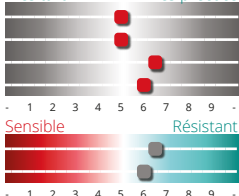
Témoin 2018 : (RUBISKO + ORGEGRAIN + FILON + PIBRAC)/4

Témoin 2019 : (PIBRAC + FILON + LG ABSALON + RGT CESARIO)/4

AGRONOMIE\*

### Précocité

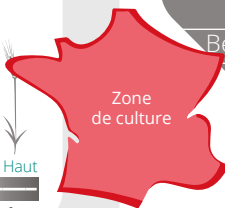
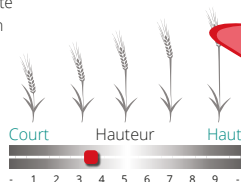
Très tardif      Très précoce



Alternativité  
Montaison  
Epiaison  
Maturité

Froid  
Verse

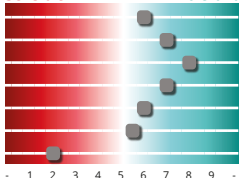
Tallage : bon\*  
Fertilité : élevée\*  
PMG : petit\*



MALADIES\*

### Profil

Sensible      Tolérant



Oidium  
Rouille jaune  
Rouille brune  
Septoriose  
Fusariose  
DON  
Piétin-verse



Tolérant Chlortoluron

### Qualité

PS	7
Protéines	5
Protéines - GPD	7
Classe qualité	BB
Avis ANMF	VRM BB VRM BB BIO
Besoin azote bq	3
W	75-125
DON	5,5
Durété	Soft
P/L	0,2-0,5

- ◆ Bonne productivité
- ◆ Excellente tolérance aux maladies du feuillage et de l'épi
- ◆ Blé biscuitier recommandé par la meunerie
- ◆ Très bon PS

Sources chiffrées :  
CTPS / ARVALIS - \* données obtenteur / partenaires  
Les renseignements agronomiques et technologiques fournis dans ce document peuvent être sujets à variation d'une année à l'autre en fonction des régions et des conditions agroclimatiques.



**SEM-PARTNERS**

Semences - Conseils - Services  
Centre de Bois Henry 78580 MAULE  
[www.sem-partners.com](http://www.sem-partners.com)

