

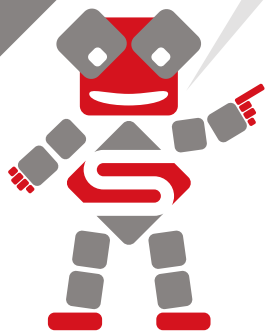
LUDWIG

Blé tendre d'hiver

BPS

Zone
de culture

Spécial
éleveurs



Le blé des **éleveurs**

- ◆ Le blé des éleveurs
- ◆ Rendement Grain + Paille + Protéines
- ◆ Convient aux systèmes bas intrants



SEM-PARTNERS
Semences - Conseils - Services

LUDWIG

Blé tendre d'hiver

BPS



RENDEMENT*

Résultats essais

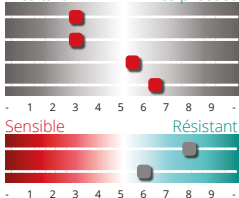
SEM-PATNERS - récolte 2015
En % de la moyenne des essais

Rendement
103,0 %

AGRONOMIE*

Précocité

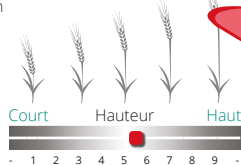
Très tardif Très précoce



Alternativité
Montaison
Epiaison
Maturité

Froid
Verse

Tallage : -
Fertilité : -
PMG : moyen (5)



Zone
de culture

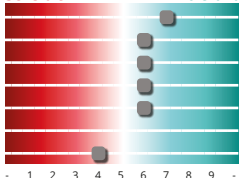
Qualité

| | |
|-----------------|---------|
| PS | 7 |
| Protéines | 6 |
| Protéines - GPD | - |
| Classe qualité | BPS |
| Avis ANMF | - |
| W | 250-270 |
| P/L | 0,9 |

MALADIES*

Profil

Sensible Tolérant



Oidium
Rouille jaune
Rouille brune
Septoriose
Fusariose
DON
Piétin-verse



Sensible Chlortoluron

- ◆ Le blé des éleveurs
- ◆ Rendement Grain + Paille + Protéines
- ◆ Convient aux systèmes bas intrants



Sources chiffrées :
CTPS / ARVALIS - * données obtenteur / partenaires
Les renseignements agronomiques et technologiques fournis dans ce document peuvent être sujets à variation d'une année à l'autre en fonction des régions et des conditions agroclimatiques.



SEM-PARTNERS
Semences - Conseils - Services
Centre de Bois Henry 78580 MAULE
www.sem-partners.com