

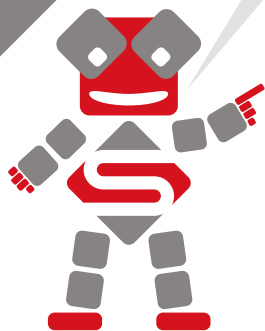
METROPOLIS

Blé tendre d'hiver

BAF



VRM
ANMF



Une excellente
qualité meunière

- ◆ Excellente qualité meunière
- ◆ Haute teneur en protéines
- ◆ Parmi les meilleurs rendements BAF



SEM-PARTNERS
Semences - Conseils - Services



METROPOLIS

Blé tendre d'hiver

BAF



VRM
ANMF



RENDEMENT*

Résultats essais

Arvalis : Filière qualité Sud-Ouest récoltes 2015 à 2017
En % de la moyenne des essais

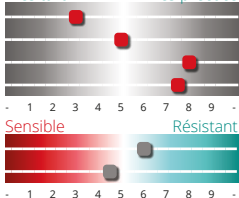
RENDEMENT

107,0%

AGRONOMIE*

Précocité

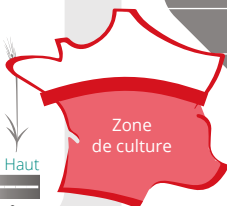
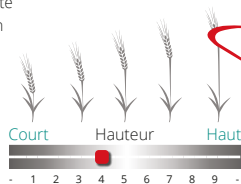
Très tardif Très précoce



Alternativité
Montaison
Epiaison
Maturité

Froid
Verse

Tallage : -
Fertilité : -
PMG : faible (3)



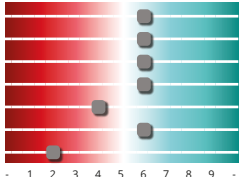
Qualité

PS	9
Protéines	9
Protéines - GDP	8
Classe qualité	BAF
Avis ANMF	VRM blé de force
W	285-380 à 14% de protéines
P/L	0,4-0,7 à 14% de protéines

MALADIES*

Profil

Sensible Tolérant



Oidium
Rouille jaune
Rouille brune
Septoriose
Fusariose
DON
Piétin-verse



Tolérant Chlortoluron

- ◆ Excellente qualité meunière
- ◆ Haute teneur en protéines
- ◆ Parmi les meilleurs rendements BAF

Sources chiffrées :
CTPS / ARVALIS - * données obtenues / partenaires
Les renseignements agronomiques et technologiques fournis dans ce document peuvent être sujets à variation d'une année à l'autre en fonction des régions et des conditions agroclimatiques.



SEM-PARTNERS
Semences - Conseils - Services
Centre de Bois Henry 78580 MAULE
www.sem-partners.com

