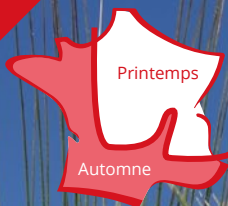
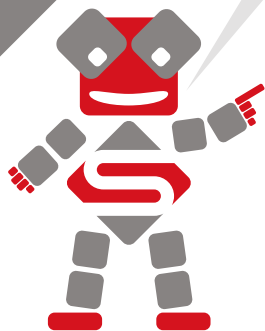


TOMCAT

Triticale
de printemps



Spécial
éleveurs



Un triticale de **printemps**
rustique et **productif**

- ◆ Triticale de printemps précoce
- ◆ Bonne tolérance au froid
- ◆ Très bon comportement face aux maladies



SEM-PARTNERS
Semences - Conseils - Services

TOMCAT

Triticale de printemps



RENDEMENT*

Résultats

Essais officiels allemands
Récoltes 2017, 2018 et 2019

TRAITÉ

101,0%

En % des témoins officiels

NON TRAITÉ

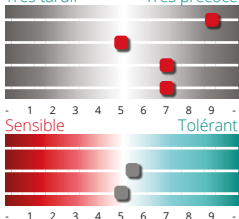
107,0%

En % des témoins officiels

AGRONOMIE*

Précocité

Très tardif Très précoce

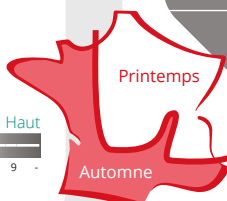


Alternativité
Montaison
Epiaison
Maturité

Tallage : bon
Fertilité : bon
PMG : élevé



Froid Verse : 1-9 scale with a red dot at 6.
Germination sur pied : 1-9 scale with a red dot at 6.

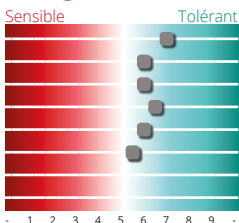


Qualité

PS	7*
Protéines GPD	5*
Facilité de battage	-
Viscosité	-

MALADIES*

Profil



Oïdium
Rouille jaune
Rouille brune
Septoriose
Rhynchosporiose
Fusariose
DON
Piétin-verse



- ◆ Triticale de printemps précoce
- ◆ Bonne tolérance au froid
- ◆ Très bon comportement face aux maladies

Sources chiffrées :
CTPS / ARVALIS - * données obtenteur / partenaires
Les renseignements agronomiques et technologiques fournis dans ce document peuvent être sujets à variation d'une année à l'autre en fonction des régions et des conditions agroclimatiques.



SEM-PARTNERS
Semences - Conseils - Services
Centre de Bois Henry 78580 MAULE
www.sem-partners.com

