

# ADESSO

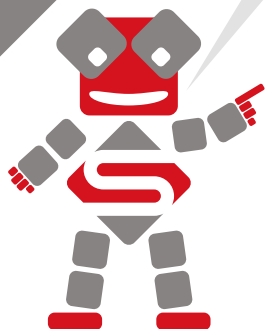
Blé tendre d'hiver

BAF

Zone  
de culture



VRM - BAF  
VRM - BIO  
ANMF



Un blé très haute qualité  
approuvé par la meunerie

- ◆ Très bon profil sanitaire et excellente qualité de grain
- ◆ VRM BAF et VRM Bio
- ◆ Adapté aux 1<sup>ers</sup> semis



SEM-PARTNERS  
Semences - Conseils - Services



# ADESSO

## Blé tendre d'hiver

**BAF**



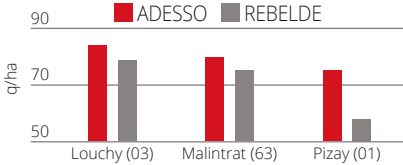
**VRM - BAF**  
**VRM - BIO**  
**ANMF**



### RENDEMENT\*

## Récolte 2017

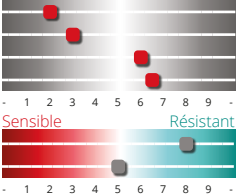
Essais partenaire (ADESSO / témoin BAF)



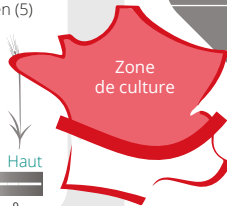
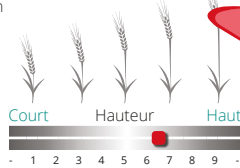
### AGRONOMIE\*

## Précocité

Très tardif      Très précoce



Tallage : élevé (7,5)  
Fertilité : -  
PMG : moyen (5)

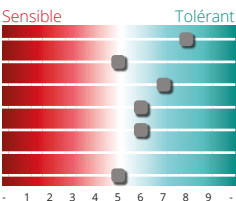


### Qualité

PS	9
Protéines	9
Protéines - GPD	8
Classe qualité	BAF
Avis ANMF	VRM BAF VRM BIO
W	très élevé 400-450
P/L	0,7-0,9

### MALADIES\*

## Profil



Tolérant Chlortoluron  
(à confirmer)

- ◆ Très bon profil sanitaire et excellente qualité de grain
- ◆ VRM BAF et VRM Bio
- ◆ Adapté aux 1<sup>ers</sup> semis

Sources chiffrées :  
CTPS / ARVALIS - \* données obtenues / partenaires  
Les renseignements agronomiques et technologiques fournis dans ce document peuvent être sujets à variation d'une année à l'autre en fonction des régions et des conditions agroclimatiques.



**SEM-PARTNERS**  
Semences - Conseils - Services  
Centre de Bois Henry 78580 MAULE  
[www.sem-partners.com](http://www.sem-partners.com)

